

PW_{XL}系列分析柱装填有亲水性乙烯基聚合物类填料,是高性能水溶性SEC分析柱。此类分析柱具有优异的溶剂耐受性,使用寿命长,适用于水溶性高分子、糖类等物质的分离及分子量测定。

分析柱

产品名称	粒径 μm	分子量排除界限 (葡聚糖换算)	7.8 mm I.D.× 30 cm	
			产品编号	TP/30cm
TSKgel G2500PW _{XL}	7	5×10 ^{3*}	08020	16,000
TSKgel G3000PW _{XL}	7	2×10 ⁵	08021	16,000
TSKgel G4000PW _{XL}	10	1×10 ⁶	08022	10,000
TSKgel G5000PW _{XL}	10	2.5×10 ⁶	08023	10,000
TSKgel G6000PW _{XL}	13	5×10 ⁷ (推定)	08024	7,000
TSKgel GMPW _{XL}	13	5×10 ⁷ (推定)	08025	7,000
TSKgel G-Oligo-PW	7	5×10 ^{3*}	08031	16,000
TSKgel G-DNA-PW	10	约7000个碱基对以下	08032	10,000

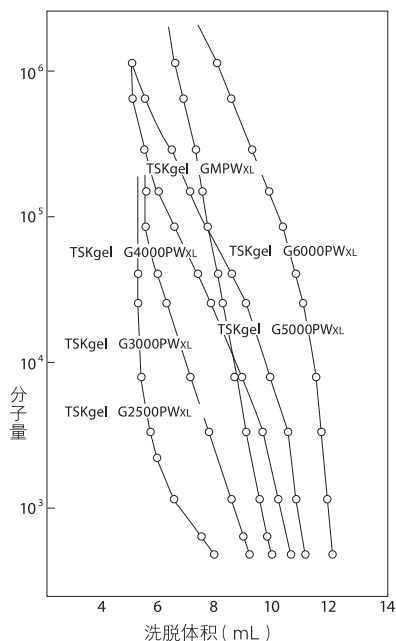
出货溶剂: 水

*聚乙二醇换算

保护柱和柱头补填用散装填料

产品名称	产品编号	保护柱尺寸	出货溶剂	备注
TSKguardcolumn PW _{XL}	08033	6.0 mm I.D.×4.0 cm	水	PW _{XL} 系列用
TSKguardcolumn Oligo	08034	6.0 mm I.D.×4.0 cm	水	G-Oligo-PW 用
TSKtopoffgel PW _{XL}	08035	—	水	PW _{XL} 柱柱头补填用填料1mL

使用PEG和PEO时的校正曲线



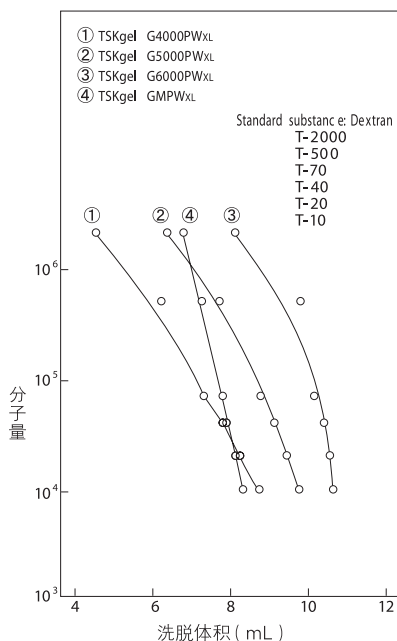
色谱柱: TSK-GEL PW_{XL}系列
(7.8mmI.D.×30cm)

流动相: 水

流速: 1.0mL/min

检测器: RI

使用葡聚糖时的校正曲线



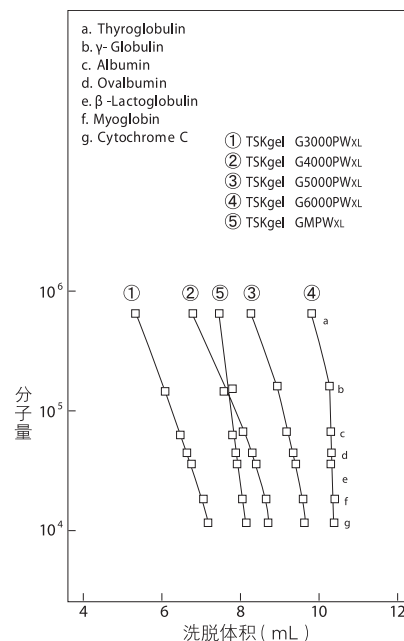
色谱柱: TSK-GEL PW_{XL}系列
(7.8mmI.D.×30cm)

流动相: 0.2mol/L磷酸缓冲液

流速: 1.0mL/min

检测器: RI

使用蛋白质时的校正曲线



色谱柱: TSK-GEL PW_{XL}系列
(7.8mmI.D.×30cm)

流动相: 0.2mol/L磷酸缓冲液

流速: 1.0mL/min

检测器: UV(280nm)