

SuperAW系列分析柱装填有亲水性乙烯聚合物类填料,属于超高速半微量SEC分析柱(6.0mm I.D. × 15cm)。因为填料的刚性较好,在各种溶剂中的溶胀和收缩很小,因此这类分析柱既可以适用于水溶液又可以在有机溶剂等多种溶剂体系下使用。

在达到同等分离效果的情况下,Super AW系列分析柱所需要的分析时间是传统分析柱(7.8mm I.D. × 30cm)的一半,溶剂消耗量是传统分析柱的1/3。

分析柱

产品名称	粒径 μm	分子量排除界限 (聚苯乙烯)	6.0 mm I.D. × 15 cm	
			产品编号	TP/15cm
TSKgel SuperAW2500	4	2×10 ³	19315	16,000
TSKgel SuperAW3000	4	6×10 ⁴	19316	16,000
TSKgel SuperAW4000	6	4×10 ⁵	19317	10,000
TSKgel SuperAW5000	7	4×10 ⁶	19318	10,000
TSKgel SuperAW6000	9	>4×10 ⁷ (推定)	19319	17,000
TSKgel SuperAWM-H	9	>4×10 ⁷ (推定)	19320	7,000

出货溶剂: 水

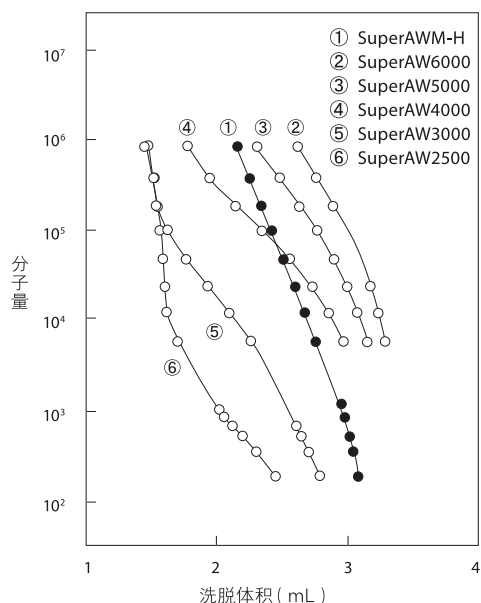
保护柱

产品名称	产品编号	保护柱尺寸	备注
TSKguardcolumn SuperAW-L	19321	4.6 mm I.D. × 3.5 cm	SuperAW2500 – 4000 用
TSKguardcolumn SuperAW-H	19322	4.6 mm I.D. × 3.5 cm	SuperAW5000, 6000, SuperAWM-H 用

出货溶剂: 水

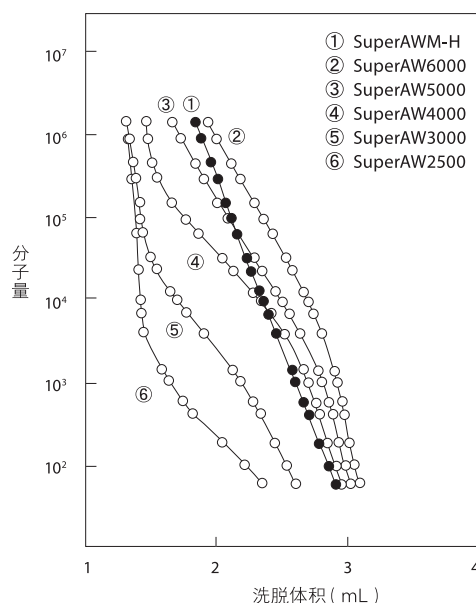
* 请注意! SuperAW系列分析柱(6.0mm I.D.)只适合使用在我公司的GPC专用系统HLC-8320GPC上。使用在普通HPLC系统上时,可能会影响到SuperAW系列分析柱性能的发挥。

使用普鲁兰多糖时的校正曲线(水)



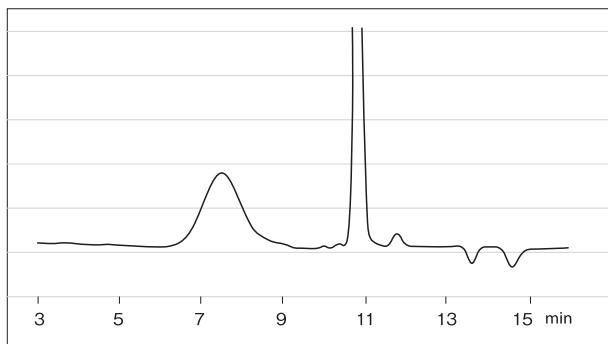
色谱柱: TSKgel SuperAW系列
(6.0mm I.D. × 15cm)
流动相: 水
流速: 0.6mL/min
温度: 25°C
检测器: RI

使用PEG和PEO时的校正曲线(DMF)



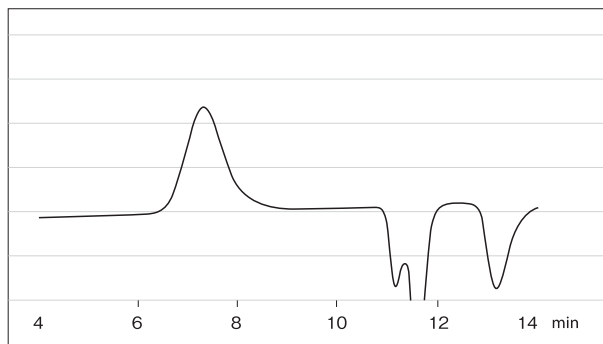
色谱柱: TSKgel SuperAW系列
(6.0mm I.D. × 15cm)
流动相: 含10 mmol/L LiBr的DMF
流速: 0.6mL/min
温度: 25°C
检测器: RI

水溶性体系下的色谱图



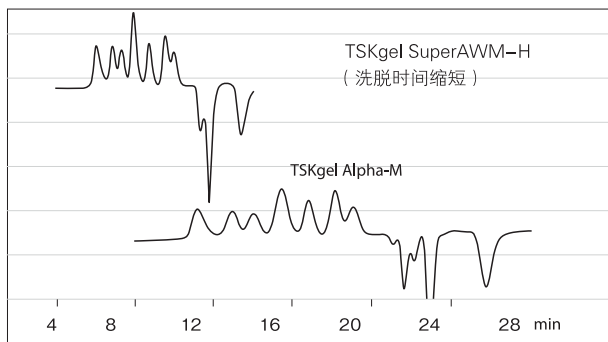
色谱柱: TSKgel SuperAWM-H
(6.0mm I.D. × 15cm × 2)
流动相: 0.2mol/L硝酸钠水溶液
流速: 0.6mL/min
温度: 40°C
检测器: RI
样品: 海藻酸钠 (0.2g/L)
进样量: 20μL

极性有机溶剂 (DMF) 体系下的色谱图



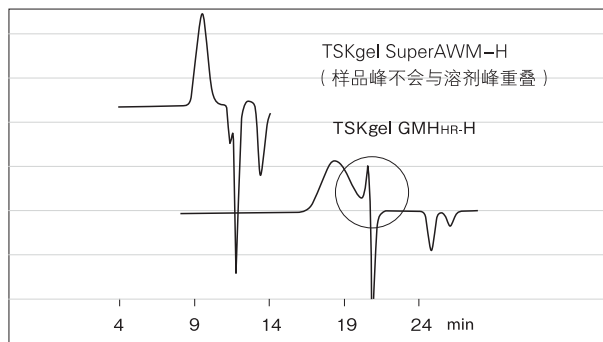
色谱柱: TSKgel SuperAWM-H
(6.0mm I.D. × 15cm × 2)
流动相: 含10 mmol/L LiBr的DMF
流速: 0.6mL/min
温度: 40°C
检测器: RI
样品: 聚丙烯腈(0.2g/L)
进样量: 20μL

DMF体系下的色谱图比较 (洗脱时间)



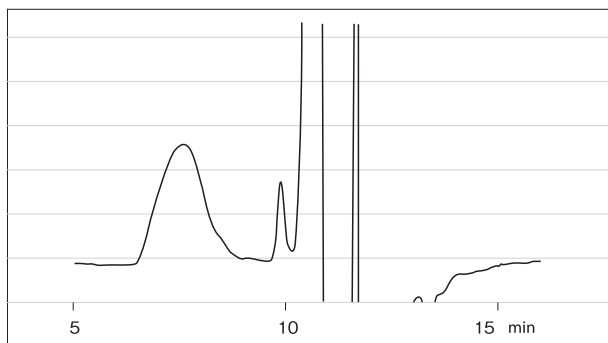
色谱柱: TSKgel SuperAWM-H(6.0mm I.D. × 15cm × 2)
TSKgel Alpha-M(7.8mm I.D. × 30cm × 2)
流动相: 含10mmol/L LiBr的DMF
流速: 0.6mL/min(SuperAW)、1.0mL/min(Alpha)
温度: 40°C
检测器: RI
样品: 聚苯乙烯标准品(0.01 ~ 0.02g/L)
进样量: 20μL(SuperAW)、50μL(Alpha)

DMF体系下的色谱图比较 (溶剂峰的影响)



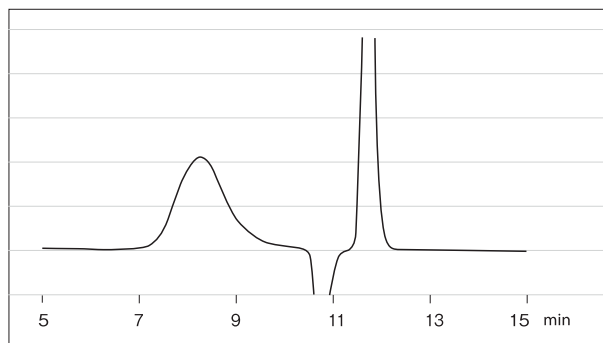
色谱柱: TSKgel SuperAWM-H(6.0mm I.D. × 15cm × 2)
TSKgel GMHHR-H(7.8mm I.D. × 30cm × 2)
流动相: 含10mmol/L LiBr的DMF
流速: 0.6mL/min(SuperAW)、1.0mL/min(HHR)
温度: 40°C
检测器: RI
样品: 苯乙烯-烯丙醇共聚物
进样量: 20μL(SuperAW)、50μL(HHR)、各 1.0g/L

聚苯乙烯磺酸钠的分离



色谱柱: TSKgel SuperAWM-H(6.0mm I.D. × 15cm × 2)
流动相: 0.2mol/L硝酸钠水溶液/乙腈=8/2
流速: 0.6mL/min
检测器: RI
温度: 40°C
样品: 聚苯乙烯磺酸钠(0.2g/L)
进样量: 20μL

乙基羟乙基纤维素的分离



色谱柱: TSKgel SuperAWM-H(6.0mm I.D. × 15cm × 2)
流动相: 含10mmol/L LiBr的甲醇
流速: 0.6mL/min
检测器: RI
温度: 40°C
样品: 乙基羟乙基纤维素 (0.1g/L)
进样量: 20μL